

一戸建

価格 (税込・非課税)
1480万円

伊豆箱根鉄道大雄山線『富士フィルム』駅 約250m
徒歩 約4分

所在 (住居表示・登記地番)
神奈川県南足柄市狩野33-21
()

売戸建

南足柄市狩野

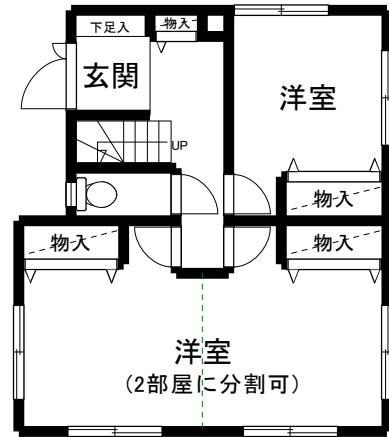
クロス張替え済み



2階間取図



1階間取図



生活便利
日当たり良好



カーナビ:南足柄市狩野33-21



図面と現況が異なる場合は現況優先となります。

*このハウジングマップは概要紹介図です。

土	土地権利 () 所有権 ()
	借地料 (月額) なし (円)
地	土地 (84.46 m ²) (25.54 坪)
	私道 () (坪)
建	地目 () 宅地 ()
	地勢 (平坦) 一面積割合 () (%)
	接面道路 (市道) 一位置指定 ()
	接道方位 (北側) 一道路幅員 (約5 m)
	道路面より (等高) 舗装 ()
物	構造 (木造スレート葺) 2階建
	建築 (2002年/9月) ・増改築 (/)
制	1階 (43.06 m ²) 2階 (38.09 m ²)
	その他 () (坪)
限	合計 (81.15 m ²) (24.54 坪)
	間取り 2 (LDK)
施	建ぺい率 (50 %) 容積率 (100 %)
	用途地域 () 第一種低層住居専用地域 ()
引	高度地区 (第 種) 防火地域 ()
	都市計画 (市街化区域) 計画道路 ()
渡	土地区画整理事業 ()
	その他の法令上の制限 ()
備	東京電力・個別プロパン・上下水道
	駐車スペース (あり) (円)
考	現況 (空家) ()
	引渡条件 (相談) (/ /)
考	西側幅員約4.2m私道(位置指定道路 第42条1項5号)にも接面
	指定番号:小建2-513号 指定年月日:昭和47.4.18 基準建ぺい率:60%(角地緩和措置) 北東端に電柱あり 持分4908分の1470

免許番号 静岡県知事(11)第4322号 建築許可(般-29)第25001号

尾崎ランド株式会社

http://www.ozakiland.co.jp

〒414-0002
静岡県伊東市湯川3丁目11番2号サントイビル3F
TEL 0557-36-2874
FAX 0557-36-2819
E-mail: webmaster@ozakiland.co.jp

取引態様
売主

No. 1844

